



spazio **gerra**  
IMMAGINE COOPERATIVA

SPAZIO GERRA

11 febbraio 18 marzo

Michele Corso, *A buon rendere*

TERZO PIANO

LASCIALaSCIA, *Junk is more: eco-living room*

SECONDO PIANO

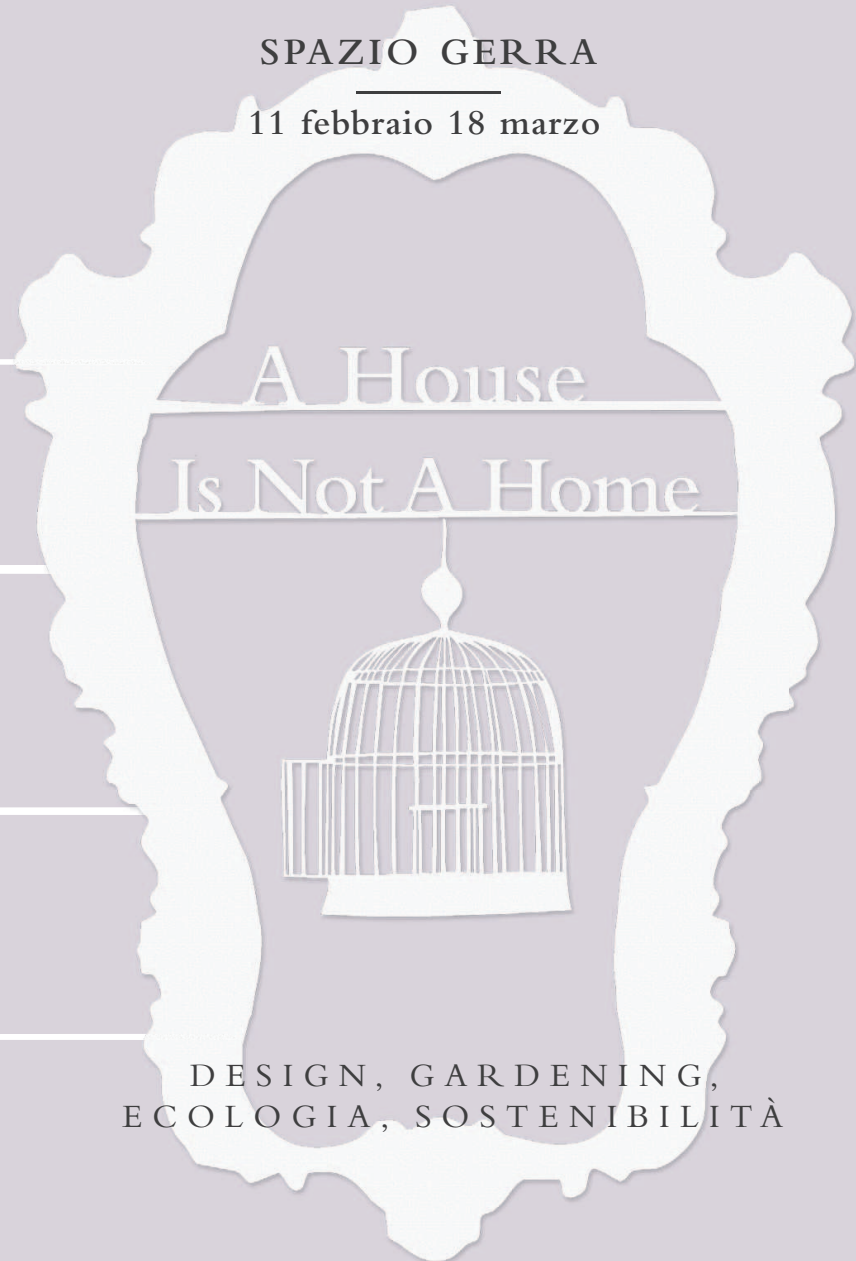
Francesca Davoli, *La casa di paglia*  
in collaborazione con Ivan Gottardi e Impatto Zero

PRIMO PIANO

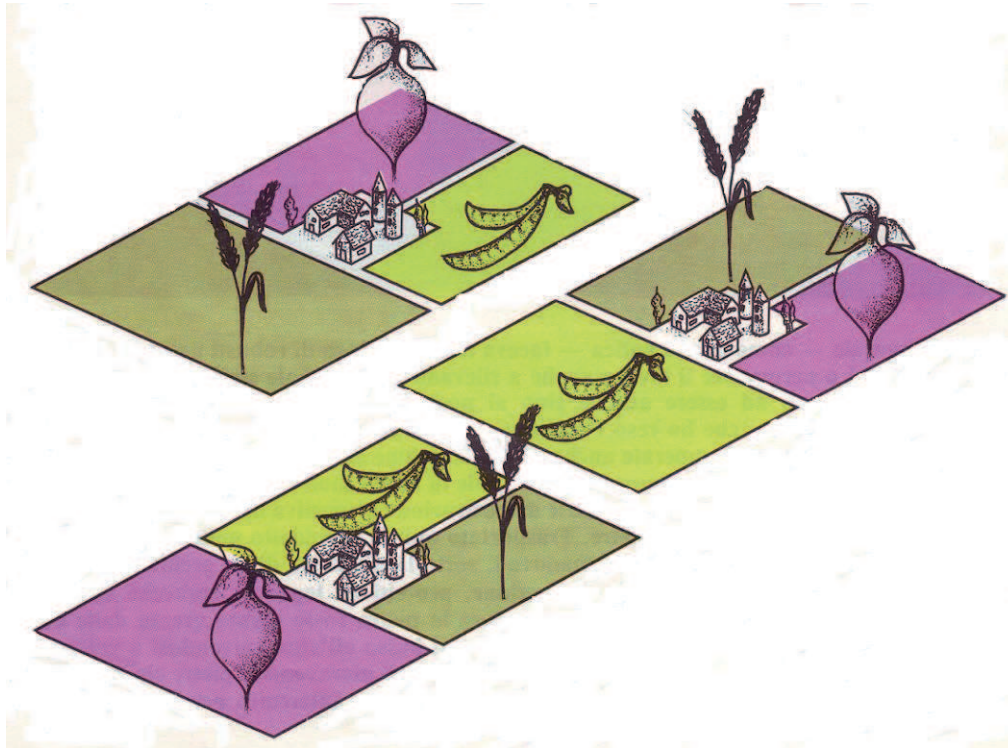
Giovanni Masini, *3m2 – L'orto in casa*  
*Vênus et Milö, Il riparo*

PIANO TERRA

DESIGN, GARDENING,  
ECOLOGIA, SOSTENIBILITÀ



PIANO TERRA



La rotazione delle colture è importante per non impoverire il terreno e non facilitare lo sviluppo di malattie e parassiti, così è importante alternare piante appartenenti a famiglie diverse e alternare piante in base alla coltivazione per ricavarne radici, foglie o frutti. Esempio quadriennale: I° anno, concimazione con letame maturo e coltivazione patate, II° anno, zappatura, leggera concimazione a base di calce impianto di fagioli o piselli, III° anno, leggera concimazione con compost o letame e semina di colture da foglia come lattuga, IV° anno, colture da radice come carota (tipica coltura da rinnovo) o cipolla. Il IV° anno è possibile fare riposare il terreno con concimazione organica o coltivando leguminose da sovescio.

PIANO TERRA

# VÊNUS ET MILÖ

[www.venusetmilo.net](http://www.venusetmilo.net)

## RIPARO

Video: Fedra Boscaro, Vênus et Milö.

Sound design: Gianni Masci.

L'installazione vegetale di Vênus et Milö compone diversi elementi per suggerire l'idea di un rifugio; uno spazio fisico e mentale che va incontro all'istinto animale di trarsi al riparo, di modellare la natura per renderla ambiente confortevole. È una copertura naturale, semplice e accogliente, che forma con i suoi abitanti un ecosistema. Il micromondo che raccoglie è una casa fragile, il risultato di un tentativo, quasi un atto magico, di sentirsi al sicuro dall'ignoto.

Vênus et Milö è lo pseudonimo collettivo per Dania Rotatori e Matilde Soligno, artiste visive che vivono e lavorano a Bologna. La loro ricerca è multidisciplinare; di



recente si sono concentrate sull'utilizzo di supporti vegetali per riflettere sul rapporto dell'uomo con ciò che lo circonda. L'influenza di natura e universo appare così in tutte le sfere della vita umana con valenza sia materiale che simbolica.

Fedra Boscaro si è formata per esperienza diretta di ambiti differenti: arti visive, teatro, performance, video e radio. La sua

ricerca è volta alle diverse declinazioni di "scarto", fra i suoi strumenti privilegiati le modalità site specific.

Gianni Masci è musicista polistrumentista, compositore, arrangiatore, programmatore e produttore. Negli ultimi anni, è stato fondatore delle band elettroniche Jolaurlo e OKO.

PRIMO PIANO

*La Casa Di Paglia*

PRIMO PIANO

## FRANCESCA DAVOLI

[www.francescadavoli.it](http://www.francescadavoli.it)



Francesca Davoli si diploma in Pittura presso l'Accademia di Belle Arti di Bologna nel 1996. Da quel momento in poi canalizza il proprio interesse verso la fotografia contemporanea e l'interior design. Dal 2006 inizia, insieme alla fotografa Alessandra Ianniello, una solida collaborazione con la rivista d'arredamento Marie Claire Maison, che la vede tuttora impegnata nell'ideazione e allestimento di scenografie per i servizi fotografici redazionali. Dal 2011 dà vita, insieme al fotografo Fabrizio Ciconi, a un percorso di ricerca fotografica dedicato ai modi d'abitare. I loro servizi d'interni sono pubblicati sulle più prestigiose testate nazionali ed estere, fra cui D la Repubblica delle Donne, Elle Decoration UK, Elle Decor Olanda.

Le foto esposte in mostra fanno parte di questa ricerca, che giorno dopo giorno sta ampliando i propri orizzonti verso tematiche come l'ecosostenibilità e i modi di abitare a basso impatto ambientale.



PRIMO PIANO

## CARDO

Cardo, piante e fiori  
Via Emilia San Pietro, 21  
42121 Reggio Emilia

CARDO  
la necessita' di fare  
delle mani  
del contatto  
unica risposta plausibile  
a cio' che ci  
circonda  
unica risposta vitale  
effimera  
il fiore.  
CARDO  
contiene materia  
materia d'incontro.  
*carlo*

Cardo è un laboratorio situato nel centro storico di Reggio Emilia, la cui unicità è legata a Carlo Losi, il proprietario e alla sua passione per le montagne.

PRIMO PIANO

## CARLEGNO

[www.facebook.com/pages/Carlegno](http://www.facebook.com/pages/Carlegno)



Legni levigati dalla forza dell'acqua, dall'attrito con le pietre e con la sabbia, sbiancati dalla calda luce del sole, vengono trasformati esclusivamente dalle nostre mani e dalla nostra creatività per dar vita ad unici oggetti d'uso quotidiano e complementi d'arredo per la vostra casa.





PRIMO PIANO  
**FABRIZIO CICCONI**

info@fabriziocicconi.it

www.fabriziocicconi.it



Queste fotografie sono tratte dal lavoro di Fabrizio Cicconi “La casa nel bosco”, vecchio casale abbandonato sui monti Lessini, vicino a Verona, che lo scultore Riccardo Barba e la stilista Nicoletta Piazza hanno rimesso in piedi con le loro mani, con la prospettiva di crescere i propri figli Nina e Pipe in modo libero e sereno. Attorno solamente boschi, alpeggi e una natura incontaminata.

PRIMO PIANO

## COSTANZA ALGRANTI

Via Guglielmo Pepe, 28 – Milano  
www.costanzaalgranti.it  
Tel. 3355447242



Mobili primitivi che raccontano una storia attraverso le tracce che il tempo ha lasciato sulla loro superficie: così Costanza Algranti, livornese, con un passato da insegnante di tennis ama descrivere gli arredi e i complementi che crea ed espone nel suo atelier-laboratorio in via Pepe a Milano. I materiali per realizzarli li trova per caso. Legni spiaggiati, pezzi di lamiera, bidoni, vecchie botti, grondaie e assi di bancali dimenticati a cui viene data una seconda chance. Dal loro assemblaggio nascono dei pezzi unici che diventano originali elementi di arredo, specchi, armadi, letti, tavoli, poltroncine, pannelli decorativi e lampade.



PRIMO PIANO

## DAVID DUZZI

[david@daviduzzi.com](mailto:david@daviduzzi.com)

[www.daviduzzi.com](http://www.daviduzzi.com)

“Mi piace spogliare gli oggetti comuni dal loro uso quotidiano per dargli un nuovo vestito - una nuova funzione. Questo implica un passo indietro verso Madrenatura. Qui il tempo, l’osservazione e la calma sono il seme per la buona riuscita di un progetto. Qualunque esso sia. Riscoprire così la semplicità delle cose, dedicandosi non solo alla riflessione ma anche alla messa in opera del lavoro manuale. Mente e corpo ridanno così forma ad oggetti che non solo sognamo , ma che emanano ancora il sapore della soffitta della nonna.“

David Duzzi è nato a Bolzano il 19 agosto 1976. Collabora con il Gruppo Fresco dal 2002.

Scultore, Designer, Scenografo e Fotografo. Unisce il suo estro ad un ampio bagaglio tecnico tanto nella creazione di numerosi elementi d’arredo quanto nella realizzazione di diversi allestimenti, con soluzioni che si avvalgono dell’utilizzo di un’ampia gamma di materiali.

PRIMO PIANO

## DAVIDE GROPPI

Showroom

Via Medici 13 Milano

Phone +39.02.72023238

showroom@davidegroppi.com

info@davidegroppi.com

davidegroppi.com



Il viaggio è la metafora del nostro metodo di lavoro. Un viaggio dentro l'immaterialità della luce. Un viaggio iniziato venti anni fa e che ci ha portato a visitare luoghi fantastici. Le nostre lampade sono semplici, leggere, uniche, pure, necessarie.

Talvolta magiche.

Dalla lampadina fino alla ricerca di una luce senza fonte, per restare semplicemente avvolti dalla luce che ci accoglie.

Lampade pensate per dare profondità allo spazio in cui viviamo o semplicemente per fare luce. Sempre alla ricerca del limite tra luce e buio. Ci piace pensare alle nostre lampade come ad un alfabeto con cui scrivere storie.

Storie fatte di percorsi, incontri, emozioni.

Dall'amore per il recupero nasce esercizidistile, un laboratorio di idee e di ricerca attraverso il quale dare nuova vita a vecchi tessuti che rimarrebbero, con buone probabilità, soltanto vecchi ricordi.

Giorgia Palmirani, di mestiere architetto, stava sistemando un armadio a casa della bisnonna, quando ha avuto l'idea che l'ha poi portata a creare, insieme a Fabrizia Bergonzoni la linea di accessori "Esercizi di stile" che riprende il nome del famoso libro di Queneau. La prima "folgorazione", è avvenuta quando ho scovato, nascosti tra gli scatoloni, i cosiddetti "torselli", quei rotoloni di tessuto ricamati a mano che si utilizzavano per fare le lenzuola. Li tesseva a mano la mia bisnonna" - racconta Giorgia - "e ho pensato fosse un peccato lasciarli lì".

PRIMO PIANO

## ESERCIZIDISTILE

Via dello Sterlino 18 - 40137

Per info: 348 7713303 - 339 8433584,

[www.esercizidistile.eu](http://www.esercizidistile.eu)

[info@esercizidistile.eu](mailto:info@esercizidistile.eu)



PRIMO PIANO

## KATRIN ARENS

Katrin Arens snc,  
di Omero Gasparetti e Katrin Arens  
Via Piazzolo, 5, 24030,  
Villa D'Adda – Bergamo  
Tel. 035 790856  
info@katrinarens.it  
www.katrinarens.it



Passione per la semplicità, dedizione alla ricerca del riuso e creatività sono gli elementi che portano a ricostruire oggetti ordinari mediante procedimenti straordinari secondo un canone personale. Mobili ed arredi sono pezzi unici realizzati a mano con materiale recuperato da vecchie cascine in rovina, cantieri, luoghi dove i legnami hanno acquisito l'aspetto inconfondibile del tempo. Sono legnami poveri ma carichi di storia, che riaffiora sulle superfici sotto forma di irregolarità, tracce, cicatrici. Una paziente lavorazione artigianale e trattamenti con prodotti e tecniche antiche rendono i mobili levigati e misteriosi, facendo loro assumere tinte e profumi dimenticati.

L'essenziale  
È visibile agli occhi.  
Un cassetto, uno sportello, vecchi e con una storia.  
Quattro lunghe gambe di una seggiola.  
Il resto è una linea pulita che gira attorno  
E costruisce un oggetto nuovo. L'essenziale si rigenera a una  
vita altra, diversa, seconda. E connota un ambiente.



PRIMO PIANO

SECONDALINEA

[www.secondalinea.it](http://www.secondalinea.it)



PRIMO PIANO

## SVETLANA KULISKOVA

[www.svetlanakuliskova.com](http://www.svetlanakuliskova.com)

### GLI ARAZZI ARAKNE

Come base per queste opere mi è servita l'esperienza del lavoro sui tessuti Arakne: dalle diverse sinergie nascono questi pezzi unici, dove il semplice sacco di juta di recupero scaturisce la fantasia.

Nata in Repubblica Ceca, Svetlana Kuliskova, dopo essersi diplomata nell'istituto di Moda SPST Brno, con la specializzazione in "Disegno dell'abbigliamento e dei costumi", ed essersi laureata in Arti Visive - "Videoarte - multimedia - Performance" presso la facoltà VUT di Brno con la tesi "Il Male nel media televisivo" e relativa video installazione, ha lavorato presso l'Atelier Art Protis ©, perfezionando la sua conoscenza "dell'arte realizzata con la lana grezza", la Fiber art





SECONDO PIANO

*Junk is more: eco-living room*

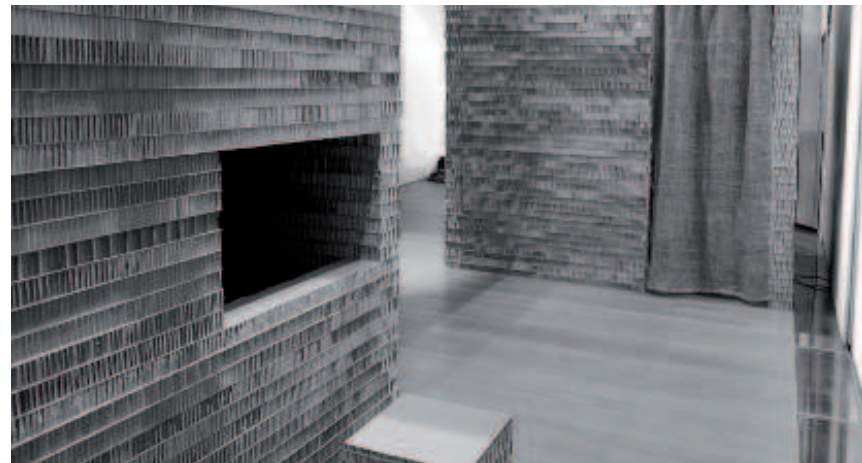
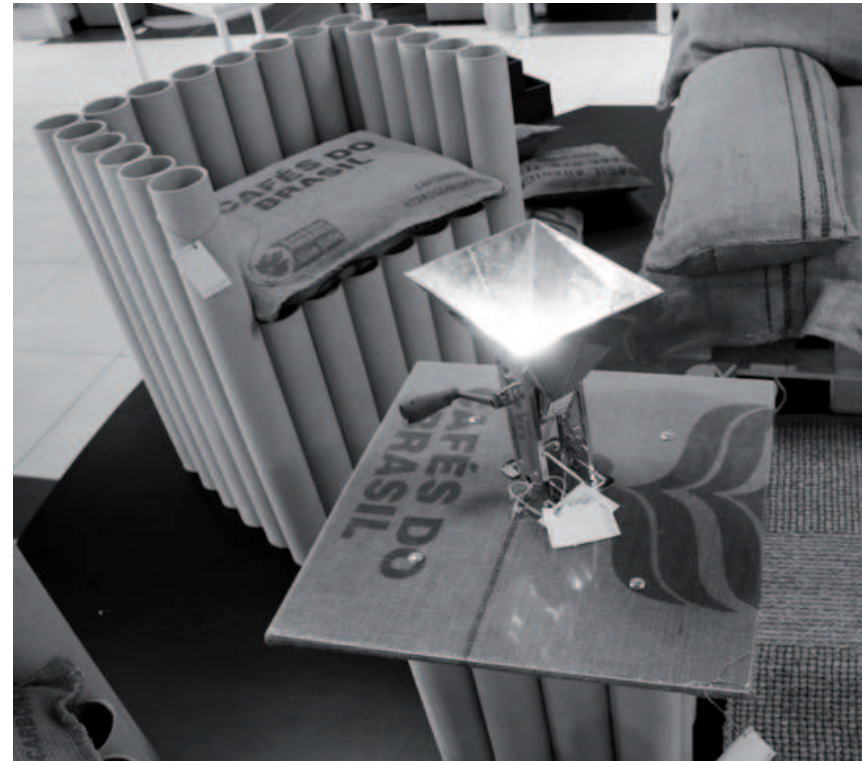
SECONDO PIANO

## LASCIA la SCIA

Cel: 349/6190690  
info@lascialascia.com  
www.lascialascia.com

LASCIA la SCIA allestimenti è un gruppo di sei architetti, con la volontà di promuovere forme innovative di arte, architettura e design con particolare attenzione alla sostenibilità ambientale, economica e sociale. L'obiettivo è quello di creare eco-allestimenti che contengano una forte carica simbolica che spinge a rivedere lo stile di vita quotidiano in un'epoca segnata dal consumismo veloce.

L'ecodesign diventa, per il gruppo, uno stile di vita dettato da 3R: RIDURRE, RIUSARE, RICICLARE. Quando progettiamo qualcosa, anche un singolo oggetto, dobbiamo necessariamente pensarlo inserito in un contesto più ampio e avere cura non solo del prodotto in sé, ma anche del suo quadro d'inserimento. Realizziamo, con design accattivante e contemporaneo, articoli e spazi concepiti con materiali inaspettati. Materiali da smaltire, da scartare, che ormai risultano inutili e che riacquistano nuova vita e soprattutto, un nuovo senso. C'è in questa scelta una necessaria componente di improvvisazione e creatività che ci spinge a pensare sempre a qualcosa di nuovo in funzione del tipo di materiale di scarto con cui abbiamo a che fare di volta in volta.



SECONDO PIANO

## ANITA DONNA BIANCO

Cel 329/2593972

info@anitadonnabianco.com

www.anitadonnabianco.com



LAMPADA DA LETTURA Una lampada da lettura e' per antonomasia una lampada che serve per leggere. Il progetto nasce da una riflessione su questa definizione-funzione e si traduce in una struttura nuda, sostenuta nella base da una serie di libri che, in quanto strumento della lettura, ne sono parte integrante e imprescindibile. La "Lampada da lettura", realizzata artigianalmente in serie limitata, e' disponibile in diverse misure: grande (da pavimento), media e piccola (da tavolo).



Conclusi gli studi di architettura, dal 2007 fa parte del collettivo C12 insieme a Francesca Casati e Maria Elektra Strachini, attivo nell'ambito del design autoprodotta, svolgendo al contempo la sua attività individuale. Utilizzando l'autoproduzione come modalità di indagine, il suo lavoro si concentra sul rapporto di affezione e interazione che si sviluppa tra il progetto e chi lo fruisce, attraverso la rilettura di forme legate alla tradizione.

SECONDO PIANO

## ACQUACALDA

Sara Petrucci 338/7930704  
Federica Castagno 333/2619929  
info@acquacaldadesign.it  
www.acquacaldadesign.it

Acquacalda è un gruppo di progettazione che opera nell'ambito del design sperimentale e di rottura. L'impegno è quello di avvalersi del design come arte applicata con l'intento di comunicare e sviluppare tematiche, di raccogliere e mostrare connessioni.

### PREFABBRICATI

Collezione di complementi per la casa da costruire. Un assortimento di elementi piani da strutturare in forma tridimensionale per creare, con le mani e con l'ingegno, i vari oggetti tramite sistemi ad incastro descritti ed illustrati nelle istruzioni di montaggio. La collezione, composta da alzatina, alzatina con manico, portafoto e ciotola é realizzata in cartone strutturato Re-board, cemento microfine Flowstone, poliuretano espanso, gomma industriale nera.





SECONDO PIANO

## STUDIO 6M - MARIO PANDIANI

Tel 011/5693393

Cel 348/6431843

[mario.pandiani@studio6m.com](mailto:mario.pandiani@studio6m.com)

[www.studio6m.com](http://www.studio6m.com)

[studio6m.blogspot.com](http://studio6m.blogspot.com)



Laboratorio di de-progettazione e autoproduzione mobili, lampade e decorazioni. Produzioni di pezzi unici su misura e piccole serie. Utilizzo di materiali nuovi e riciclati. Pittura. Trasformazione e de-restauro dei mobili.

### 1PORTANONBASTA

Libreria espositore, struttura di ferro con 4 piani di legno, ante scorrevoli vintage 80 x 47x 215 cm

DNA Lampada da terra; bacchette di acciaio inossidabile, legno 60 x 90 x 190 cm

SECONDO PIANO

# LAM

Luca Macrì Cel 339/1912794  
Lucamacri@lam.to.it  
www.lam.to.it



LAM progetta spazi e prodotti. I progetti LAM sono: MATERICI, perchè il risultato è il progetto. SOCIALI, il progetto come strumento di democrazia, un modo per includere. SIGNIFICANTI, diverse forme a diversi significati. ANTICIPATORI, progetti futuri per il presente.

/LAM è stata fondata nel 2010 da Luca Macrì. Luca Macrì è un architetto, interior designer e ciclista urbano.

Laureato in architettura presso la facoltà di Torino, ha lavorato per molti anni nel campo dell'architettura. E' stato visiting professor di Interior Design alla Dongduk University in Seoul - Sud Corea - ed è attualmente docente di Architettura degli interni all'interno del corso di Design della NABA di Milano

Andrea Gianni apre nel 2004 lo studio “laboratori Lambrate” un luogo dove vengono ideati e realizzati nuovi oggetti, un laboratorio/studio dove tentare l’avventura dell’autoproduzione. Mostra per la prima volta i suoi oggetti al pubblico durante il Salonesatellite nell’aprile del 2004. La sua ricerca verte sul riuso non solo di materia ma anche di immagini; l’ombra dell’archetipo dell’oggetto è un elemento ricorrente nei suoi lavori, oggetti che appartengono alla nostra memoria, permanenze mutano, si riassemblano, subiscono trasformazioni.

I VASI L’archetipo del vaso, un materiale riciclato e riciclabile, scritte e immagini pubblicitarie che diventano decori e simboli rendendo ogni oggetto un pezzo unico. Vasi realizzati in cartone tripla onda, per accostamento di strati, all’interno di ogni vaso si trova una provetta che funge da porta fiore, le parti esterne sono tagliate a mano da scatole di recupero.

SPECCHIO Cornici realizzate in cartone, l’immagine delle cornici “classiche” e un materiale inatteso tagliato al laser.

TUBO Materiale proveniente dal settore edile, tubi di scarico in PVC, riduzioni e derivazioni, vengono utilizzati per realizzare una collezione di lampade attraverso la tecnica dell’assemblaggio.

SECONDO PIANO

## LABORATORI LAMBRATE

Andrea Gianni 340/3821489  
info@laboratorilambrate.it  
www.laboratorilambrate.it



SECONDO PIANO

## CONTROPROGETTO

Valeria 339/8148511

[www.controprogetto.it](http://www.controprogetto.it)

[laboratorio@controprogetto.it](mailto:laboratorio@controprogetto.it)



Il laboratorio Controprogetto nasce nel 2003 a Milano. Controprogetto è un laboratorio di progettazione e sperimentazione prevalentemente con materiali di recupero. Attraverso la rielaborazione del materiale e la sua lavorazione artigianale, ogni pezzo diventa unico e irripetibile. Il segno della vita precedente della materia, da difetto diventa memoria e significante. Doghe, bancali, tapparelle, parquet dismessi, pannelli di vecchie scenografie destinati al macero, mobiletti buttati via, infissi di legno... smembrati e stravolti si ricompongono in mosaici e in varie composizioni riacqui-

stando nuovo valore. Controprogetto lavora con materiali di recupero, promuove la cultura del fare, organizza laboratori di progettazione e costruzione partecipata per spazi pubblici. controprogetto è : Valeria Cifarelli, Matteo Prudenziati, Davide Rampanelli, Alessia Zema.

POLTRONA MEZZASPHERA poltrona realizzata con scarti di pannelli di mdf e truciolare provenienti da allestimenti di sfilate di modaincollati e levigati. Struttura di ferro. Finitura ad acqua

CREDENZA credenza con struttura di pan-



nelli di recupero in mdf e ante e frontali di cassetti di pannelli di multistrato sbiancato di recupero. Top e laterali di tapparelle di legno. Gambe recuperate da una vecchia stufa di ghisa.

LIBRERIA MAX libreria di assi da ponteggio di abete e bordi di vecchi stipiti di porte  
POLTRONCINE TAPPARELLA poltroncine con composizione di pannelli di recupero laterali e tapparelle di legno.

PANNELLO MOSAICO pannello mosaico di legni diversi e borso in mogano. Tutto di recupero.



Il nostro Team è costituito da quattro figure principali: l'artista Giuseppe Amato, l'architetto Denni Giannotti che progetta e produce, il giovane designer Giorgio Raffaghelli che aiuta nella progettazione e nell'esecuzione dei lavori, e Alessio Merlini impegnato in comunicazioni e collaborazioni con gli architetti, le aziende e i privati. Giuseppe Amato, cardine di quest'azienda, con esperienza ventennale nella lavorazione del legno dirige e affianca i suoi due collaboratori, i quali realizzano ogni singolo prodotto nell'ormai nota Officina Onirica in via Stadera 6.

I nostri lavori sono in esposizione nello showroom in Largo Richini 14, Milano.

#### MINIMUMBOOK , MOD. 11501

Minimumbook è una libreria modulare in legno di quercia e acciaio inox. L'utilizzo delle barre filettate come montanti permette grande flessibilità di utilizzo: avvitando e svitando i dadi che fissano i ripiani è possibile variarne l'altezza in modo da adattarli alla misura dei libri esposti. Il disegno inecore e semplice, la qualità dei materiali impiegati fa di Minimumbook un oggetto prezioso e discreto, capace di integrarsi in ogni tipo di ambiente. E' possibile completare la libreria aggiungendovi diversi accessori: vuote tasche, ribaltina, porta foto, tavol oda lavoro, portabottiglie offrono la possibilità di personalizzare la libreria in base alle proprie esigenze. Essendo un sistema modulare, si possono facilmente studiare soluzioni ad hoc che tengono conto delle caratteristiche dello spazio in cui la libreria si colloca.

SECONDO PIANO

## MINIMUM BOOK

Denni Giannotti 347/0710405  
dennigiannotti@hotmail.com  
www.minimumbook.com



SECONDO PIANO

## RICREAZIONI

Oscar Merli 335/8281414  
info@ricreazioni.com  
www.ricreazioni.com

SPECCHIO Specchio incorniciato con assi di legno di scarto da cantiere

SCRIVANIA Tavolo realizzato con assi di legno da cantiere

SEDIA Sedia in ferro realizzata con griglia di un tombino



RiCreazioni è il laboratorio creativo di Oscar Merli e Arianna Deluca che realizza mobili, complementi d'arredo e oggetti utilizzando materiali di recupero. Lavorare con oggetti dimenticati dal tempo per adattarli ad una nuova dimensione. A noi piacciono le cose che normalmente la maggior parte della gente butta via! Questo, in sintesi, è il nostro approccio alla creatività... da questa prospettiva, non è più la fantasia a imporsi sulla materia, ma è la materia a suggerire una nuova interpretazione di sé, una nuova dimensione.

RICreare vuol dire anche giocare, educare la mente alla fantasia.

Ogni oggetto diventa reinventabile, trasferibile ad altri usi..



Due le parole-chiave per entrare nella loro visione, cultura e coltura ,su questi due termini e sulle loro molteplici interdipendenze,affinità e discordanze Denise e Peter fondano il loro lavoro odierno.

Nasce così “da morto a orto”, per provare a raccontare come una visione leggermente più aperta e giocosa della quotidianità e dei suoi molteplici aspetti produca risultati altri e insperati,carichi di messaggi di speranza e sorrisi per tutti.

Conclusi gli studi di architettura, dal 2007 fa parte del collettivo C12 insieme a Francesca Casati e Maria Elektra Strachini, attivo nell’ambito del design autoprodotta, svolgendo al contempo la sua attività individuale. Utilizzando l’autoproduzione come modalità di indagine, il suo lavoro si concentra sul rapporto di affezione e interazione che si sviluppa tra il progetto e chi lo fruisce, attraverso la rilettura di forme legate alla tradizione.

SECONDO PIANO

## STUDIO BONAPACE BOTTAZZI

Cel. 348/3211138

Tel.0183/282117

[www.denisebonapace.com](http://www.denisebonapace.com)

[www.peterbottazzi.com](http://www.peterbottazzi.com)



SECONDO PIANO

## USE DESIGN

Luca Scarpellini 339/1042325  
info@usedesign.it  
www.usedesign.it



«Se solo gli oggetti potessero avere occhi per guardare, memoria per conservare, ma soprattutto voce per raccontare... Perso in questi pensieri mi rendo sempre più conto di quanto fragile sia la mente umana, soggiogata da una curiosità morbosa e nello stesso tempo, succube di quello stesso istinto, fino quasi alla follia. Il mio design è fuggire. Fuggire da tutto questo, rassegnarsi a non capire, a non sapere, a non soddisfare i propri istinti. Il mio design è un funerale. Con stucchi e vernici cerco di coprire, per quanto possibile, il passato degli oggetti, di seppellirli sotto uno strato glamour e kitsch». Con queste parole Luca Scarpellini, ex artista di strada, ex studente di Ingegneria Meccanica poi laureatosi in Scenografia all'Accademia di Belle Arti, descrive il suo lavoro, lavoro che lo porta continuamente a



ricercare le potenzialità e le possibilità degli oggetti abbandonati nei ferrivecchi e nei mercatini delle pulci. Potenzialità infinite, a detta di Luca, poiché le geometriche forme industriali degli ultimi cinquant'anni magicamente dialogano tra loro come le note su di uno spartito musicale. I prodotti useDesign sono pezzi unici e serie limitate realizzate partendo da materiale di scarto e oggetti recuperati nei mercatini delle pulci e nei ferrivecchi. Ogni parte del processo di trasformazione è integralmente artigianale per consentirci di curare nel particolare ogni singolo prodotto. Proprio per questo motivo useDesign è sinonimo di raffinatezza, esclusività e qualità.

SECONDO PIANO

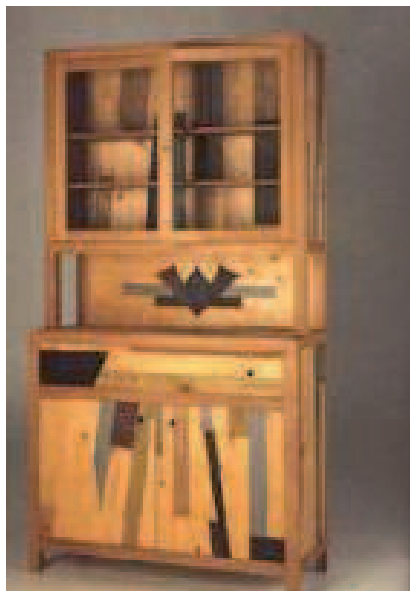
## ANGELO GRASSI & C.

Tel. 0547/52115

Fax 0547/59302

info@angelograssi.it

www.angelograssi.it



Angelo Grassi nasce a Gambettola nel 1953. Si occupa da oltre trent'anni di design, di progettazione e realizzazione di allestimenti museali e scenografie. Apre la sua prima attività artigianale e commerciale nel 1976 dove vende, propone e installa quei materiali che non devono solo rivestire la casa, ma "vestirla". La dedizione al mestiere, unitamente al lavoro di costante aggiornamento e studio gli consentono di affermarsi come designer. I pezzi d'arredamento da lui progettati sono il frutto di una personale ricerca su legno, ferro e cromie: l'incontro tra materia e tecnologia viene fatto sotto il segno dell'ecosostenibilità. Precursore del disegnare e realizzare arredi per abitare sano, utilizza materie

di qualità facendo passi in avanti anche nell'unire il design al riuso. Dal 1989 si dedica alla realizzazione di quello che definisce "un suo sogno": la ristrutturazione dell'ex-cementificio S.I.C.L.I. riconvertendolo in "cittadella" dell'artigianato, dell'arte e della cultura.

I mobili della collezione RECUPERO sono realizzati con legni provenienti dalle situazioni più diverse, questo consente di costruire mobili unici sia come decoro che come colori. Alcune forme sono ispirate ai mobili di inizio novecento, altre a un pensiero più contemporaneo.

SU TUTTI I PIANI



COS'È? DOVE VA?

SALVATO DA REMIDA

Un'opportunità di scambiare libri già salvati dal macero. Chi porterà un libro, ne potrà ritirare un altro a sua scelta. Una possibilità di remixare le idee, i sogni, i sentimenti, le paure, le risate e le avventure nascoste dentro ai libri.



SU TUTTI I PIANI

# REMIDA

Via Verdi, 24  
42100 Reggio Emilia  
tel. +39 0522 431750  
remida.reggioemilia@gmail.com  
zerosei.comune.re.it

REMIDA è un luogo dove lo scarto industriale, attraverso un riuso creativo, potenzia il valore espressivo della materia, comunica i processi di filiera dei materiali diffondendo la cultura della sostenibilità ambientale.

Scardina l'idea di materiale povero, disegna scenografie che possono avere un rimando ad un diverso concetto dell'abitare.

Pendant di questo lavoro è l'installazione di REMIDA che, svolgendo fino alle estreme conseguenze la propria lunga riflessione sul "resto" sullo scarto di lavorazione industriale, sull'avanzo da nulla, presenta delle sorte di "non oggetti" che nella loro materialità ed estetica assolute si pongono da un lato come interrogativi al nostro modo di consumare e dall'altro aprono l'immaginazione e l'azione a zone di creatività.